



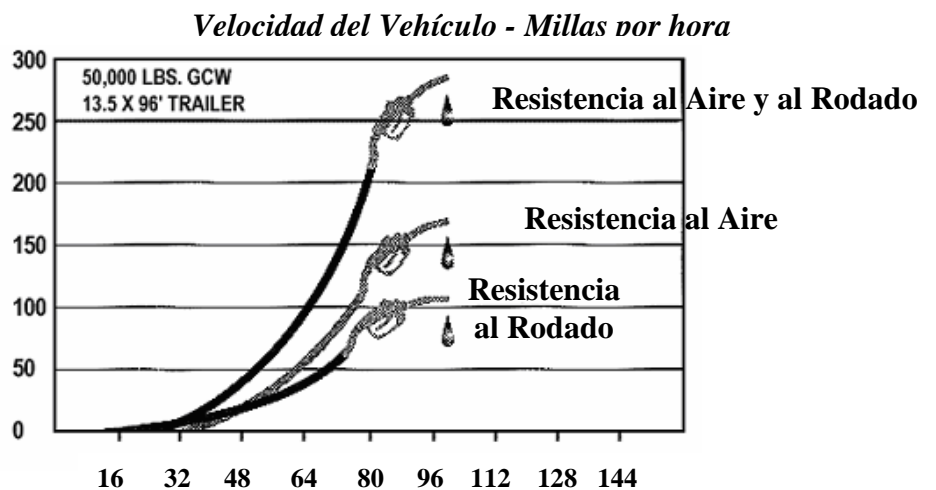
## ¡Económice Combustible en Camiones!

Tomando en cuenta las siguientes recomendaciones, usted podrá realizar un uso más eficiente del combustible y así, prolongar su próxima visita a la gasolinera.

Bridgestone ha realizado estudios en el Centro de Investigación de Transporte Inc, en la East Liberty, en Ohio, y en el Centro de Pruebas de Bridgestone en Fort Stockton, Texas, sobre los efectos de la velocidad, carga y otros factores relacionados con la llanta sobre la economía del combustible. Las pruebas demuestran que de los muchos factores que afectan el consumo de combustible en los camiones, la velocidad es él más influyente.

La Resistencia al rodamiento, es un obstáculo creado por las llantas, que también aumenta con la velocidad, además esta presente en toda velocidad del vehículo. Porque la resistencia al rodamiento es sólo una parte del problema de la economía del combustible. Reducir la resistencia al rodamiento por si sola, no producirá una mejora importante en el consumo del combustible.

*Caballos de  
Fuerza  
Requeridos*



La resistencia al aire es otro gran factor que aumenta rápidamente en relación con la velocidad, esto acentúa la importancia de la aerodinámica de los camiones para mejorar la economía del combustible.



Ingeniería de Ventas  
Centroamérica y  
El Caribe  
Teléfono  
(506) 2209 7400

Fax  
(506) 2209 7401

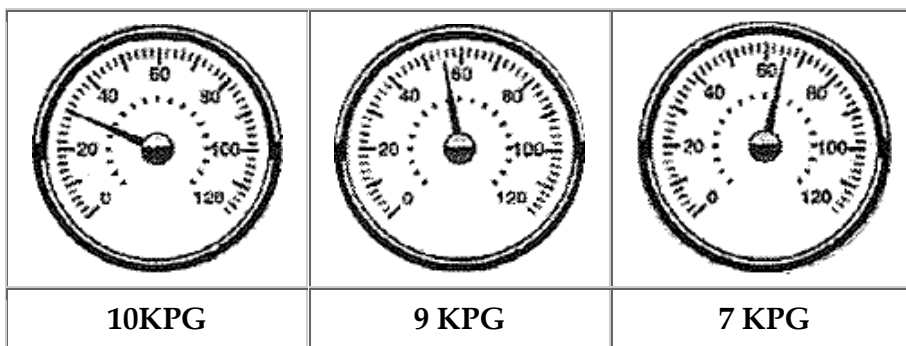
Número 10, Año 2008

www.bridgestone.co.cr

## Kilómetros por Galón a Varias Velocidades

Cuándo todos los otros factores son iguales, correr un camión a 30 Kph produce cerca de un 44% de mejora en la economía de combustible, que se si corriera ese mismo vehículo a 65 Kph.

Sin embargo, correr a 30 Kph no es muy práctico, porque tardaría más del doble del tiempo en realizar el viaje. Bajando la velocidad de 65 a 55 Kph se produce cerca de un 22% de mejora en el kilómetro por galón con un costo que se aproxima al 18% por el exceso de tiempo usado en el viaje.



## El efecto de la Velocidad sobre la economía del Combustible

En general, cada aumento en la velocidad sobre 88 Kph, podría permitir que los kilómetros por galón se reduzcan cerca de un 2%.



Ingeniería de Ventas  
Centroamérica y  
El Caribe  
Teléfono  
(506) 2209 7400

Fax  
(506) 2209 7401

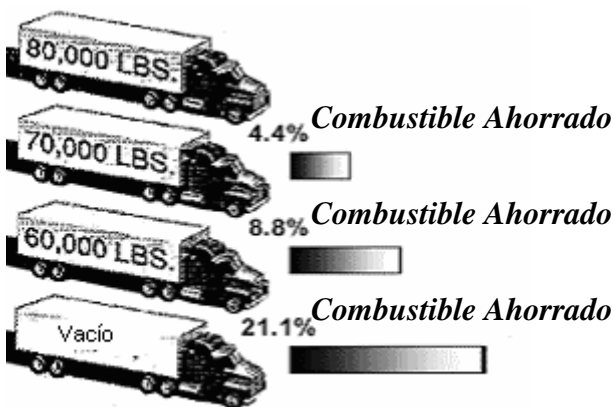
Número 10, Año 2008

www.bridgestone.co.cr

## El Efecto de la Carga

Las pruebas de Bridgestone indican que después de la velocidad, el segundo factor más importante en el consumo del combustible es la carga. Para cada 2.500 lbs. de reducción en la carga, el consumo de combustible disminuye cerca de un 1,1%.

### *Carga Vrs Consumo de Combustible*



Como la mayoría de los operarios no pueden disminuir la cantidad de carga que transportan para disminuir el consumo de combustible, se pueden implementar otras medidas como reducir el peso del vehículo.

Por ejemplo la utilización de accesorios ligeros y llantas de perfil bajo o llantas base ancha usadas como sencillas, son medidas que pueden ayudar a producir un mejor funcionamiento del camión sin adicionar peso.



Ingeniería de Ventas  
Centroamérica y  
El Caribe  
Teléfono  
(506) 2209 7400

Fax  
(506) 2209 7401

Número 10, Año 2008

www.bridgestone.co.cr

## Beneficios de las Llantas de Perfil Bajo

Las llantas con perfil bajo tienen un peso menor que los diseños convencionales, y pueden ayudar también a reducir la altura de vehículo para permitir más espacio de la carga.

El centro de gravedad también se baja, y esto dará como resultado una mejor estabilidad lateral.

## Llantas Perfil Alto Vrs Llantas de Perfil Bajo

	Índice de Rendimiento
<b>285/75R24.5</b> R180 Perfil bajo	102
<b>11R24.5</b> R180 Perfil Convencional	100

Los principales beneficios de las llantas de perfil bajo son la reducción del peso del vehículo, mejor maniobrabilidad y un costo por kilómetro general más bajo.

### “Efectos de la Sobre-Revolución (RPM)”

A causa de su diámetro más pequeño, las llantas de perfil bajo podrían ocasionar que en posiciones de tracción, se de un efecto de “sobre-revoluciones” del motor. Por ello, antes de cambiar las llantas por unas de un perfil mas bajo, primero realice un chequeo cuidadoso para determinar si el cambio podría provocar efectos adversos en el motor, como aumentos en el consumo del combustible, anulando así los beneficios de la carga útil aumentada.



# Boletín Técnico

**BRIDGESTONE Firestone**

Ingeniería de Ventas  
Centroamérica y  
El Caribe  
Teléfono  
(506) 2209 7400

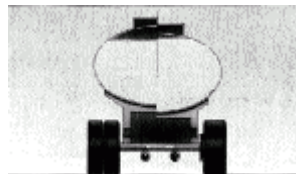
Fax  
(506) 2209 7401

Número 10, Año 2008

[www.bridgestone.co.cr](http://www.bridgestone.co.cr)

## Beneficios de las Llantas de Base Ancha

### *Más Carga Útil:*



Como una llanta y un aro reemplazan a dos se puede incrementar la carga máxima autorizada. (Existen prohibiciones en algunos países para la utilización de este tipo de llantas)

Para un transportista de gasolina, cambiarse a llantas de base ancha podría ahorrarle cerca de 200 lbs. por eje. Convirtiendo los cuatro ejes, podría transportar cerca de 130 galones extra en cada viaje.

### Economice combustible con las Llantas de Base Ancha

Las llantas de base ancha usadas como sencillas tienen una menor resistencia al rodamiento que llantas usadas en ensamble dual; esto tiene como resultado de un 2% a un 5% de mejora en la economía del combustible.